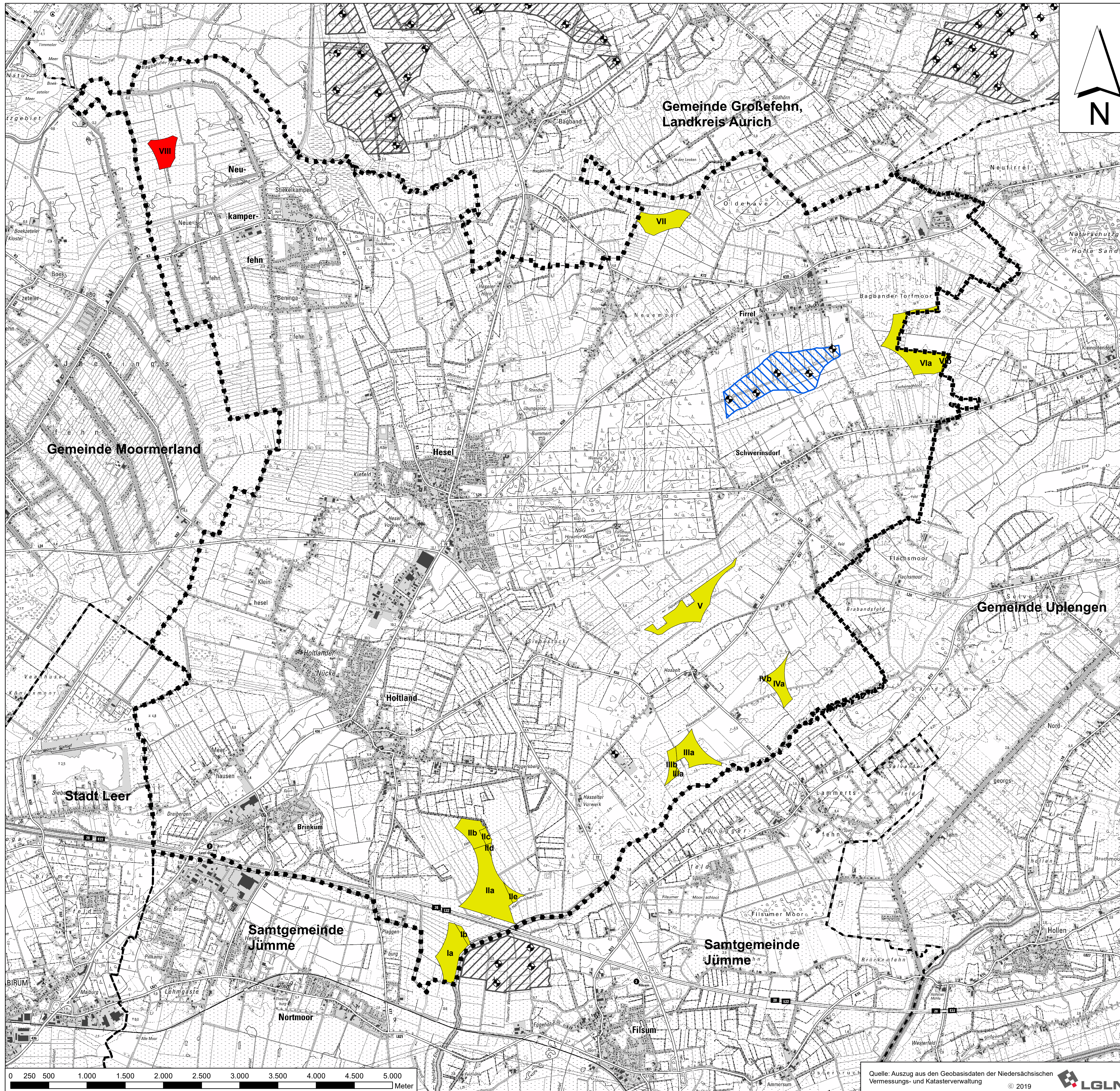


Samtgemeinde Hesel

Standortpotenzialstudie für Windenergie im Samtgemeindegebiet Hesel 2020

Bewertung und Einschätzung der Empfindlichkeit der Suchräume gegenüber einer Windenergienutzung



Planzeichenerklärung

Nachrichtliche Darstellungen

- Grenze Samtgemeindegebiet Hesel
- Gemeindegrenzen anliegender Gemeinden
- Vorhandene Windparkflächen
- Windpark Firrel unter Berücksichtigung der harten Tabuzonen
- Vorhandene Windenergieanlagen

Suchräume und Bewertung

Bewertung verbleibender Belange / Empfindlichkeiten gegenüber einer Windenergienutzung

- geringe bis mittlere Empfindlichkeit (bis 25 Punkten)
- hohe bis sehr hohe Empfindlichkeit (ab 30 Punkten)

Teilflächennummer

1-8 Teilflächennummer - Suchräume

Quellen: s. Text

Samtgemeinde Hesel



Standortpotenzialstudie für Windenergie im Samtgemeindegebiet Hesel 2020

Planart: **Bewertung und Einschätzung der Empfindlichkeit der Suchräume gegenüber einer Windenergienutzung**

Entwurf	Maßstab:	Projekt:	Datum:	Unterschrift:	
	1: 25.000	19-2770	08/20	Kinder, Kramer	
		Plan-Nr.:	Gezeichnet:	08/20	Kramer
		8	Geprüft:	08/20	Diekmann

Diekmann · Mosebach & Partner
 Regionalplanung · Stadt- und Landschaftsplanung · Entwicklungs- und Projektmanagement
 Oldenburger Straße 86 26180 Rastede Tel. (04402) 91 16 30 Fax 91 16 40

