

Samtgemeinde Hesel

Standortpotenzialstudie für Windenergie im Samtgemeindegebiet Hesel 2020

Verbleibende Belange III: Gebiete mit besonderer Bedeutung für das Landschaftsbild



Planzeichenerklärung

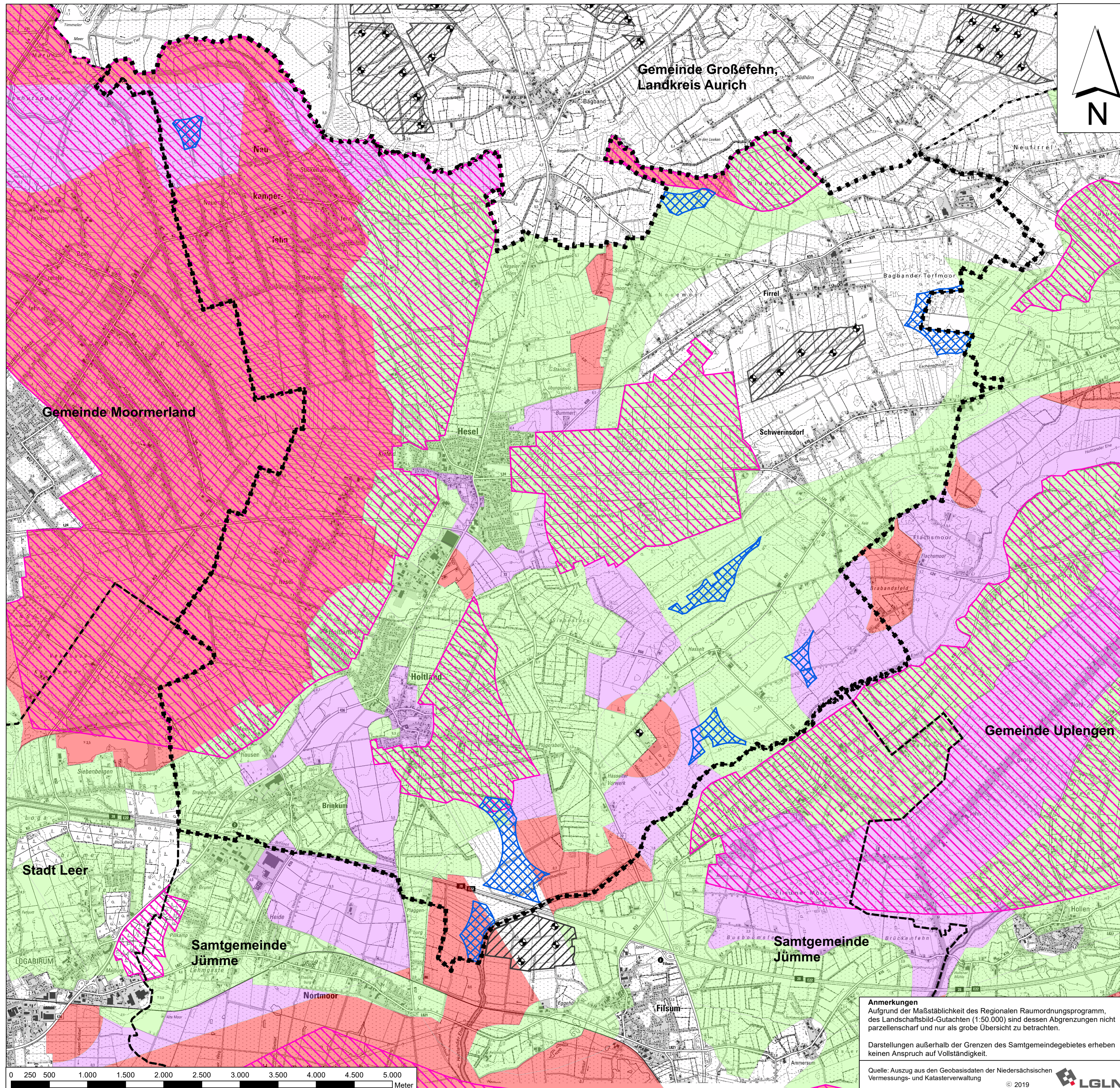
Nachrichtliche Darstellungen

- Grenze Samtgemeindegebiet Hesel
- Gemeindegrenzen anliegender Gemeinden
- Vorhandene Windparkflächen
- Vorhandene Windenergieanlagen
- Suchräume

Landschaftsbildgutachten Landkreis Leer 2013

Störungsempfindlichkeit der Landschaftsteile/-räume gegenüber Windkraftanlagen

- Mittlere Störungsempfindlichkeit
- Hohe Störungsempfindlichkeit
- Sehr hohe Störungsempfindlichkeit
- Bedeutender Raum im Hinblick auf das Erleben intakter, ungestörter Landschaft



Quellen: s. Text

Samtgemeinde Hesel



Standortpotenzialstudie für Windenergie im Samtgemeindegebiet Hesel 2020

Planart: **Verbleibende Belange III: Gebiete mit besonderer Bedeutung für das Landschaftsbild**

Entwurf	Maßstab: 1: 25.000	Projekt: 19-2770	Datum	Unterschrift
		Plan-Nr. 7	Bearbeitet: 08/20	Kinder, Kramer
			Gezeichnet: 08/20	Kramer
			Geprüft: 08/20	Diekmann

Diekmann • Mosebach & Partner
 Regionalplanung • Stadt- und Landschaftsplanung • Entwicklungs- und Projektmanagement
 Oldenburger Straße 86 26180 Rastede Tel. (04402) 91 16 30 Fax 91 16 40

Anmerkungen
 Aufgrund der Maßstäblichkeit des Regionalen Raumordnungsprogramm, des Landschaftsbild-Gutachten (1:50.000) sind dessen Abgrenzungen nicht parzellenscharf und nur als grobe Übersicht zu betrachten.

Darstellungen außerhalb der Grenzen des Samtgemeindegebietes erheben keinen Anspruch auf Vollständigkeit.

Quelle: Auszug aus den Geobasisdaten der Niedersächsischen Vermessungs- und Katasterverwaltung © 2019