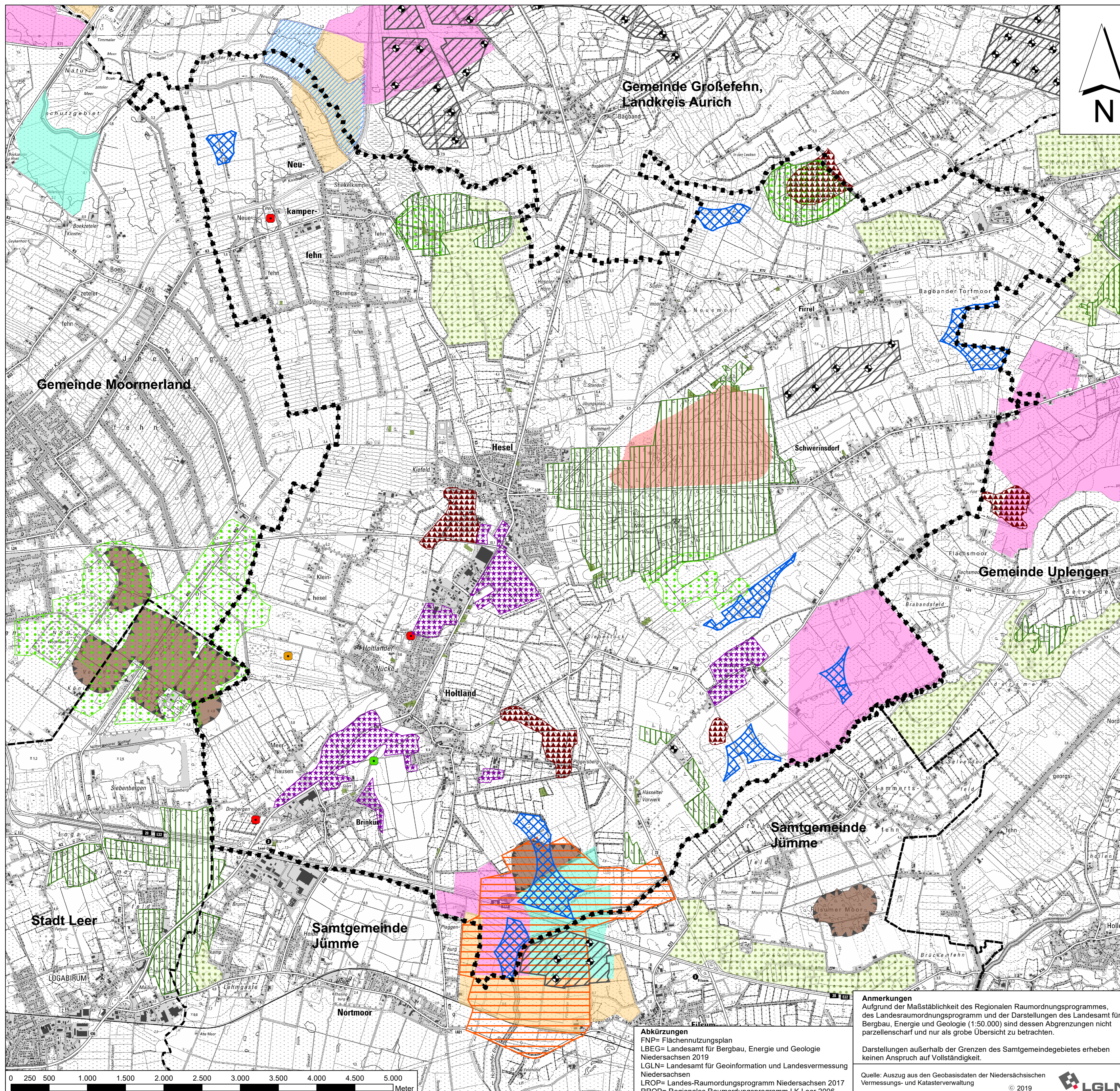


# Samtgemeinde Hesel

## Standortpotenzialstudie für Windenergie im Samtgemeindegebiet Hesel 2020

Verbleibende Belange II: Rohstoffgewinnung, Forstwirtschaft, schutzwürdige Böden, Altablagerungen, Avifaunistische wertvolle Bereiche



### Planzeichenerklärung

**Nachrichtliche Darstellungen**

- Grenze Samtgemeindegebiet Hesel
- Gemeindegrenzen angrenzender Gemeinden
- Vorhandene Windparkflächen
- Vorhandene Windenergieanlagen
- Suchräume

**Verbleibende Belange II**

- Vorranggebiet Torferhaltung (LROP 2017)
- Vorsorgegebiet für Forstwirtschaft (RROP 2006)
- Waldflächen unter 1 ha Größe (FNP)
- Gebiet zur Vergrößerung des Waldanteils (RROP 2006)
- Hochwasserrückhaltebecken - erforderlich (RROP 2006)
- Rohstoffsicherung, Lagerstätte 2. Ordnung (LBEG 2019)

**Suchräume für schutzwürdige Böden (LBEG 2019)**

- Böden mit naturgeschichtlicher Bedeutung
- Böden mit kulturgeschichtlicher Bedeutung
- Böden mit hoher Bodenfruchtbarkeit

**Altablagerungen (FNP, LBEG 2019)**

- Erkundung vorrangig
- Erkundung nachrangig
- Erkundung zu vernachlässigen

**Avifaunistisch wertvolle Bereiche für Brutvögel (NLWKN 2010)**

- Nationale Bedeutung
- Regionale Bedeutung
- Lokale Bedeutung

**Avifaunistisch wertvolle Bereiche für Gastvögel (NLWKN, 2018)**

- Lokale Bedeutung

Quellen: s. Text

## Samtgemeinde Hesel

### Standortpotenzialstudie für Windenergie im Samtgemeindegebiet Hesel 2020

Planart: **Verbleibende Belange II: Rohstoffgewinnung, Forstwirtschaft, schutzwürdige Böden, Altablagerungen, Avifaunistische Bereiche**

<b>Entwurf</b>	Maßstab:	Projekt:	Datum:	Unterschrift:
	1: 25.000	19-2770	Bearbeitet: 08/20	Kinder, Kramer
		Plan-Nr.:	Gezeichnet: 08/20	Kramer
		6	Geprüft: 08/20	Diekmann

**Diekmann · Mosebach & Partner**  
 Regionalplanung · Stadt- und Landschaftsplanung · Entwicklungs- und Projektmanagement  
 Oldenburger Straße 86 26180 Rastede Tel. (04402) 91 16 30 Fax 91 16 40

**Anmerkungen**  
 Aufgrund der Maßstäblichkeit des Regionalen Raumordnungsprogrammes, des Landesraumordnungsprogramm und der Darstellungen des Landesamt für Bergbau, Energie und Geologie (1:50.000) sind dessen Abgrenzungen nicht parzellenscharf und nur als grobe Übersicht zu betrachten.  
 Darstellungen außerhalb der Grenzen des Samtgemeindegebietes erheben keinen Anspruch auf Vollständigkeit.  
 Quelle: Auszug aus den Geobasisdaten der Niedersächsischen Vermessungs- und Katasterverwaltung © 2019

**Abkürzungen**  
 FNP= Flächennutzungsplan  
 LBEG= Landesamt für Bergbau, Energie und Geologie Niedersachsen 2019  
 LGLN= Landesamt für Geoinformation und Landesvermessung Niedersachsen  
 LROP= Landes-Raumordnungsprogramm Niedersachsen 2017  
 RROP= Regionales Raumordnungsprogramm LK Leer 2006