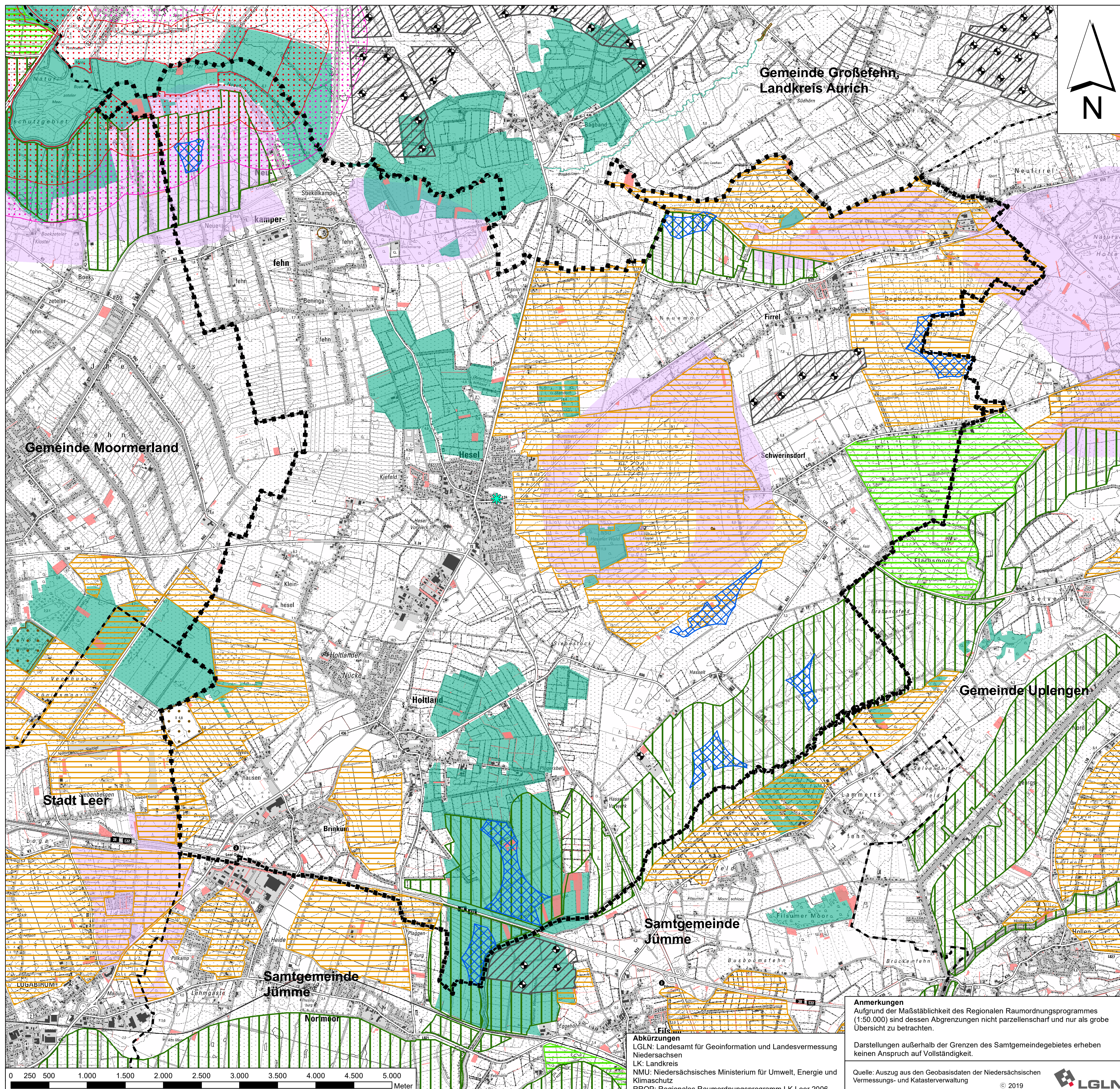


# Samtgemeinde Hesel

## Standortpotenzialstudie für Windenergie im Samtgemeindegebiet Hesel 2020

Verbleibende Belange I: Naturschutzfachlich wertvolle Bereiche und artenschutzrechtliche Belange aus Sicht des Landes und des Landkreises, Kompensationsflächen unter 1 ha Größe, Vorsorgegebiete aus dem RROP 2006



### Planzeichenerklärung

#### Nachrichtliche Darstellungen

- Grenze Samtgemeindegebiet Hesel
- Gemeindegrenzen angrenzender Gemeinden
- Vorhandene Windparkflächen
- Vorhandene Windenergieanlagen
- Suchräume

#### Verbleibende Belange I

- Landesweite Biotopkartierung (NMU, Stand 1995-1999)
- Für die Fauna wertvolle Bereiche (Tiergruppen: Säuge- und Kriechtiere, Lurche, Libellen, Mollusken; NMU, Stand 2004)
- Vorsorgegebiet für Natur und Landschaft (RROP 2006)
- Vorranggebiet für Grünlandbewirtschaftung, -pflege und -entwicklung (RROP 2006)
- Vorsorgegebiet für Grünlandbewirtschaftung, -pflege und -entwicklung (RROP 2006)
- Vorsorgegebiet für Erholung (RROP 2006)
- Standort mit besonderen Entwicklungsauflage Erholung (RROP 2006)
- Kompensationsflächen unter 1 ha (LK Leer, 2019)
- 500 m Vorsorgeabstand zur Bekassine, Großer Brachvogel, Kiebitz, Wachtelkönig im EU-Vogelschutzgebiet V07 Fehtjer Tief\*
- 1000 m Vorsorgeabstand zur Rohrweihe, Sumpfroheule, Wiesenweihe im EU-Vogelschutzgebiet V07 Fehtjer Tief\*

\* Es handelt sich um gebietsspezifische Abstände aufgrund des Schutzzwecks und/oder des Schutzanspruchs der wertgebenden schutzwürdigen Arten.

Quellen: s. Text

## Samtgemeinde Hesel



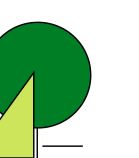
### Standortpotenzialstudie für Windenergie im Samtgemeindegebiet Hesel 2020

Planart: Verbleibende Belange I: Naturschutzfachlich wertvolle Bereiche und artenschutzrechtliche Belange aus Sicht des Landes und des Landkreises, Kompensationsflächen unter 1 ha Größe, Vorsorgegebiet (RROP)

<b>Entwurf</b>	Maßstab:	Projekt:	Datum	Unterschrift
	1: 25.000	19-2770	Bearbeitet: 08/20	Kinder, Kramer
		Plan-Nr. 5	Gezeichnet: 08/20	Kramer
			Geprüft: 08/20	Diekmann

#### Diekmann • Mosebach & Partner

Regionalplanung • Stadt- und Landschaftsplanung • Entwicklungs- und Projektmanagement  
Oldenburger Straße 86 26180 Rastede Tel. (04402) 91 16 30 Fax 91 16 40



**Anmerkungen**  
Aufgrund der Maßstäblichkeit des Regionalen Raumordnungsprogramms (1:50.000) sind dessen Abgrenzungen nicht parzellenscharf und nur als grobe Übersicht zu betrachten.

Darstellungen außerhalb der Grenzen des Samtgemeindegebietes erheben keinen Anspruch auf Vollständigkeit.

Quelle: Auszug aus den Geobasisdaten der Niedersächsischen Vermessungs- und Katasterverwaltung © 2019

