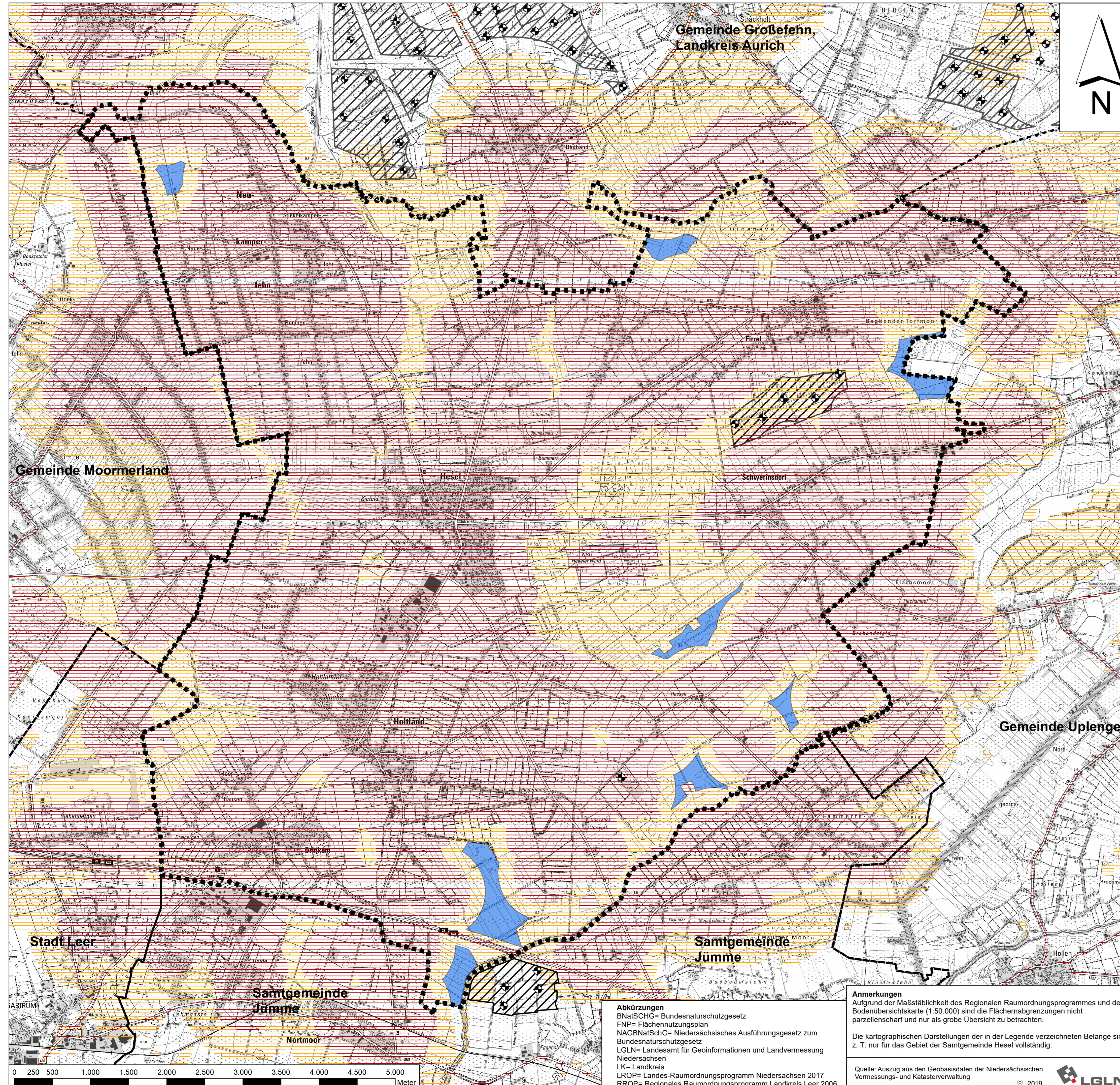


# Samtgemeinde Hesel

## Standortpotenzialstudie für Windenergie im Samtgemeindegebiet Hesel 2020

Darstellung der harten und weichen Tabuzonen



### Planzeichenerklärung

- Grenze Samtgemeindegebiet Hesel
- Gemeindegrenzen anliegender Gemeinden
- Sondergebiete Windpark
- Vorhandene Windenergieanlagen
- Harte Tabuzonen
- Weiche Tabuzonen
- Suchräume

### HARTE TABUZONEN

- Flächennutzungen (s. Fachplan 1)**
- Wohnbauflächen/ Gemischte Bauflächen/ Gebäude mit Wohnnutzung
  - Alten- und Pflegeheim
  - Gebäude mit Wohnnutzung im Außenbereich
  - Innenbereichs- und Außenbereichssatzungen
  - Splittersiedlungen
  - Sperrbezirk Standortübungsplatz der Bundeswehr
  - 400 m Abstand zu Wohnbauflächen und Gemischten Bauflächen sowie Innenbereichsflächen (§ 34 BauGB)
  - 400 m Abstand zu Gebäuden mit Wohnnutzung im Außenbereich
  - 400 m Abstand zu Alten- und Pflegeheimen

### Ver- und Entsorgung (s. Fachplan 1)

- Erdgasfernleitung
- Bunde-Etzel-Pipeline

### Richtfunkstrecken (s. Fachplan 1)

- Ungefäher Verlauf einer Richtfunkverbindung der Polizei (Zentrale Polizeidirektion Niedersachsen)
- Richtfunk-Relaisstelle der Bundeswehr (FNP)
- Schutzbereich für die Richtfunkstrecke (FNP)

### Verkehrsanlagen (s. Fachplan 1)

- Bundesautobahn und Bundes-, Land- und Kreisstraßen (+ 40 m bzw. 20 m Anbauverbotszonen)

### Gewässer, Deiche und Hochwasserschutz (s. Fachplan 2)

- Stehende Gewässer ab 1 ha Größe (+ 50 m Schutzabstand)
- Trinkwasserschutzgebiete Zone I und II

### Denkmalschutz (s. Fachplan 2)

- Baudenkmale

### Naturschutzrechtlich geschützte Gebiete (s. Fachplan 3)

- EU-Vogelschutzgebiete
- Naturschutzgebiete
- Naturdenkmale

### WEICHE TABUZONEN

#### Flächennutzung (s. Fachplan 1)

- Wohnbauflächen/ Gemischte Bauflächen die nur im FNP dargestellt sind
- Gewerbliche Bauflächen
- Sonstige Sondergebiete
- Flächen für Gemeinbedarf
- Wasserwerk
- Kläranlage
- Grünflächen
- Hochspannungsgleichstromkabel (600-kV-DC Leitung, BorWin5) in Planung (Tennet TSO GmbH)
- 400 m Vorsorgeabstand zu Wohnbauflächen/ gemischten Bauflächen/ Innenbereichssatzungen
- 400 m Vorsorgeabstand zu Alten- und Pflegeheimen
- 200 m Vorsorgeabstand zu Außenbereichssatzungen/ Splittersiedlungen
- 200 m Vorsorgeabstand zu Wohngebäuden im Außenbereich
- 400 m Vorsorgeabstand zu Gewerbegebieten
- 30 m Vorsorgeabstand zum ungefähren Verlauf einer Richtfunkverbindung (Polizei)
- 30 m Vorsorgeabstand zu Erdgasfernleitungen

#### Kultur, Rohstoffgewinnung und Wald (s. Fachplan 2)

- Stehende Gewässer unter 1 ha Größe
- Fließgewässer II. Ordnung
- Vorranggebiet Rohstoffgewinnung (Quarzsand)
- Kulturelles Sachgut (RROP)
- Wald
- Flächen zur Vergrößerung des Waldanteils (RROP) angrenzend an den Heseler Wald
- Vorranggebiet Natura 2000 (LROP)
- Vorranggebiet Biotopverbund (LROP)
- 200 m Vorsorgeabstand zum Heseler Wald/ Flächen zur Vergrößerung des Waldanteils
- 200 m Vorsorgeabstand zu Waldflächen > 5 ha

#### Naturschutzfachlich schützenswerte Gebiete (s. Fachplan 3)

- FFH-Gebiete
- Landschaftsschutzgebiete
- Geschützte Landschaftsbestandteile
- Gesetzlich geschützte Biotope gem. § 30 BNatSchG i. V. m § 24 NAGBNatSchG
- Kompensationsflächen
- Weißstorchhorst
- 1000 m Vorsorgeabstand zum Weißstorchhorst
- Vorranggebiet für Natur und Landschaft (RROP)
- Vorranggebiet für ruhige Erholung in Natur und Landschaft
- 200 m Vorsorgeabstand zum FFH-Gebiet Fehntjer Tief aufgrund der Teichfledermaus als wertbestimmende Art
- 500 m Vorsorgeabstand zur Uferschnepfe EU-Vogelschutzgebiet V07 Fehntjer Tief wegen besonderer Verantwortung LK Leer

#### Anmerkungen

Die dargestellten Tabuzonen beziehen sich nur auf das Gebiet der Samtgemeinde Hesel. Außerhalb der Grenze der Samtgemeinde Hesel sind nicht alle relevanten Tabuzonen dargestellt. Hier besteht kein Anspruch auf Vollständigkeit.

<sup>2</sup>Da nur der ungefähre Verlauf mitgeteilt wurde, wird die Richtfunkstrecke der Polizei mit Pufferzone bei der Abgrenzung der Suchräume nicht berücksichtigt, aber für die Bauleitplan- bzw. Genehmigungsebene als zu berücksichtigen dargestellt.

Puffer- und Abstandszone unter 50 m werden maßstabsbedingt nicht angezeigt.

## Samtgemeinde Hesel



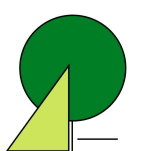
## Standortpotenzialstudie für Windenergie im Samtgemeindegebiet Hesel 2020

Planart: Darstellung der harten und weichen Tabuzonen

Maßstab:	Projekt:	Datum	Unterschrift
1: 25.000	19-2770	Bearbeitet:	08/20 Kinder/Kramer
		Gezeichnet:	08/20 Kramer
		Geprüft:	08/20 Diekmann
	Plan-Nr. 4		

### Diekmann • Mosebach & Partner

Regionalplanung • Stadt- und Landschaftsplanung • Entwicklungs- und Projektmanagement  
Oldenburger Straße 86 26180 Rastede Tel. (04402) 91 16 30 Fax 91 16 40



**Abkürzungen**  
BNatSchG= Bundesnaturschutzgesetz  
FNP= Flächennutzungsplan  
NAGBNatSchG= Niedersächsisches Ausführungsgesetz zum Bundesnaturschutzgesetz  
LGLN= Landesamt für Geoinformation und Landvermessung Niedersachsen  
LK= Landkreis  
LRDP= Landes-Raumordnungsprogramm Niedersachsen 2017  
RRDP= Regionales Raumordnungsprogramm Landkreis Leer 2006

**Anmerkungen**  
Aufgrund der Maßstäblichkeit des Regionalen Raumordnungsprogrammes und der Bodenübersichtskarte (1:50.000) sind die Flächernabgrenzungen nicht parzellenscharf und nur als grobe Übersicht zu betrachten.

Die kartographischen Darstellungen der in der Legende verzeichneten Belange sind z. T. nur für das Gebiet der Samtgemeinde Hesel vollständig.

Quelle: Auszug aus den Geobasisdaten der Niedersächsischen Vermessungs- und Katasterverwaltung © 2019

