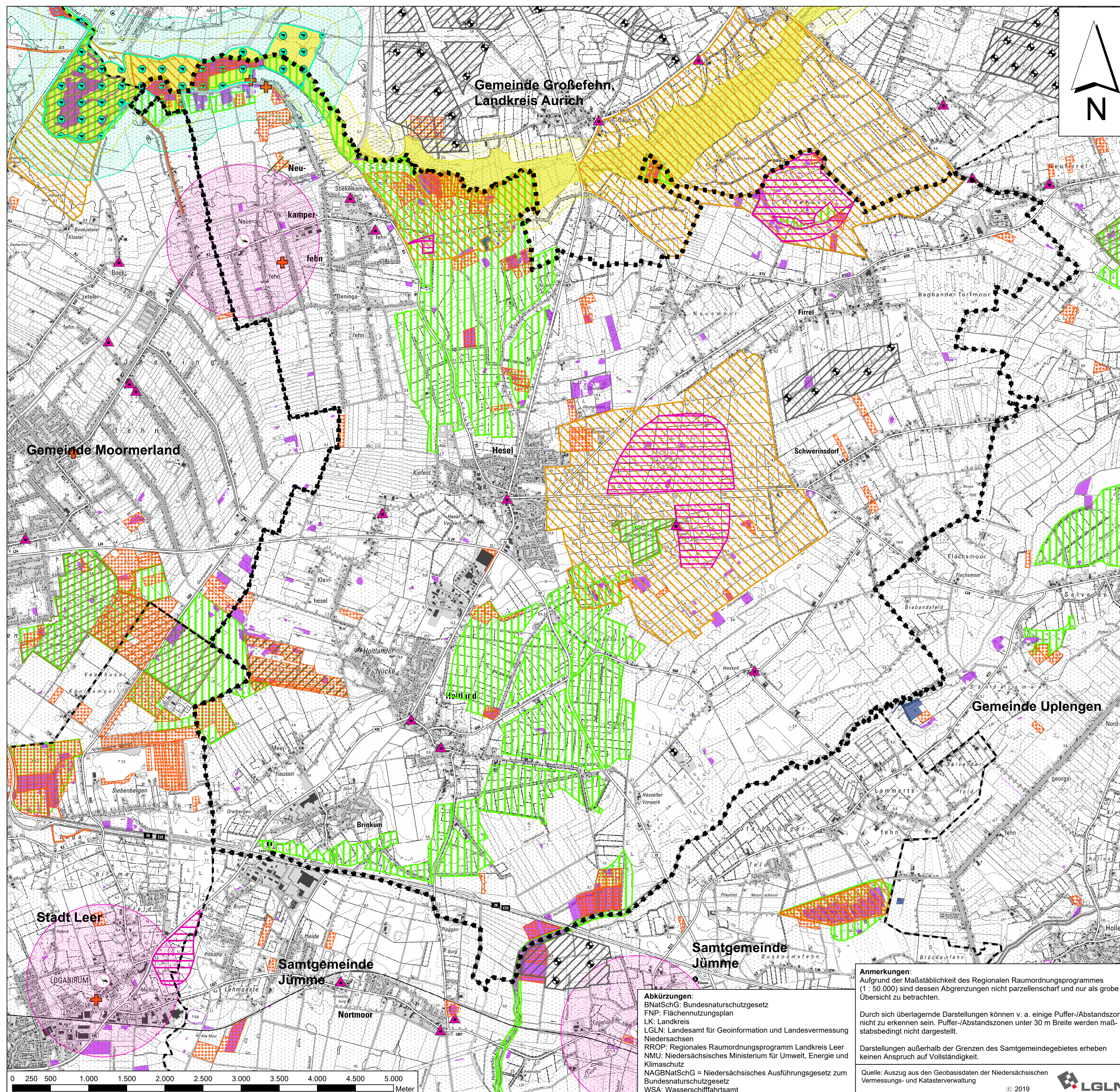


Samtgemeinde Hesel

Standortpotenzialstudie für Windenergie im Samtgemeindegebiet Hesel 2020

Flächennutzungen III: Naturschutzrechtlich geschützte Gebiete und schutzwürdige Bereiche, Kompensationsflächen, Vorranggebiete aus dem RROP - Darstellung der Tabuzonen -



Planzeichenerklärung

Nachrichtliche Darstellungen

- Grenze Samtgemeindegebiet Hesel
- Gemeindegrenzen anliegender Gemeinden
- Vorhandene Windparkflächen
- Vorhandene Windenergieanlagen

HARTE TABUZONEN

- EU-Vogelschutzgebiet V07 Fehntjer Tief (LK Leer)
- Naturschutzgebiete (LK Leer)
- Naturdenkmal (NMU)

WEICHE TABUZONEN

Naturschutzrechtlich geschützte Gebiete, schutzwürdige Bereiche, Kompensationsflächen

- FFH-Gebiet Fehntjer Tief und Umgebung
- Landschaftsschutzgebiete (NMU)
- Geschützte Landschaftsbestandteile (LK Leer)
- Geschützter Landschaftsbestandteil (NMU)
- Gesetzlich geschützte Biotopie gem. § 30 BNatSchG i.V.m. §24 NAGBNatSchG (LK Leer)
- Kompensationsflächen LK Leer, Stand Juli 2019 ab 1 ha Größe
- Kompensationsflächen aus der Flurbereinigung Holtland ab 1 ha Größe (LK Leer)
- Kompensationsflächen vom WSA Emden
- Weißstorchhorste (LK Leer)
- Vorranggebiete für Natur und Landschaft (RROP 2006)
- Vorranggebiet für ruhige Erholung in Natur und Landschaft (RROP 2006)

Weiche Abstandszone (harte Tabuzonen)

- 500 m Vorsorgeabstand Uferschnepfe EU-Vogelschutzgebiet V07 Fehntjer Tief wegen besonderer Verantwortung des LK Leer (Projekt Wiesenvogel LIFE)¹

Ausschließlich weiche Abstandszone

- 200 m Vorsorgeabstand zum FFH-Gebiet Fehntjer Tief aufgrund der Teichfledermaus als wertbestimmende Art¹
- 1000 m Vorsorgeabstand zum Weißstorchhorst

¹Es handelt sich um gebietspezifische Abstände aufgrund des Schutzzwecks und/oder des Schutzanspruchs der wertgebenden schutzwürdigen Arten.

Quellen: s. Text

Samtgemeinde Hesel



Standortpotenzialstudie für Windenergie im Samtgemeindegebiet Hesel 2020

Planart: Naturschutzrechtlich geschützte Gebiete und schutzwürdige Bereiche, Kompensationsflächen, Vorranggebiete aus dem RROP - Darstellung der Tabuzonen -

Maßstab: 1: 25.000	Projekt: 19-2770	Datum	Unterschrift
	Plan-Nr. 3	Bearbeitet: 08/20	Kinder, Kramer
		Gezeichnet: 08/20	Kinder, Kramer
		Geprüft: 08/20	Diekmann

Diekmann • Mosebach & Partner
Regionalplanung • Stadt- und Landschaftsplanung • Entwicklungs- und Projektmanagement
Oldenburger Straße 86 26180 Rastede Tel. (04402) 91 16 30 Fax 91 16 40



Abkürzungen:
BNatSchG: Bundesnaturschutzgesetz
FNP: Flächennutzungsplan
LK: Landkreis
LGLN: Landesamt für Geoinformation und Landesvermessung Niedersachsen
RROP: Regionales Raumordnungsprogramm Landkreis Leer
NMU: Niedersächsisches Ministerium für Umwelt, Energie und Klimaschutz
NAGBNatSchG = Niedersächsisches Ausführungsgesetz zum Bundesnaturschutzgesetz
WSA: Wasserschiffahrtsamt

Anmerkungen:
Aufgrund der Maßstäblichkeit des Regionalen Raumordnungsprogrammes (1 : 50.000) sind dessen Abgrenzungen nicht parzellenscharf und nur als grobe Übersicht zu betrachten.

Durch sich überlagernde Darstellungen können v. a. einige Puffer-/Abstandszone nicht zu erkennen sein. Puffer-/Abstandszone unter 30 m Breite werden maßstabsbedingt nicht dargestellt.

Darstellungen außerhalb der Grenzen des Samtgemeindegebietes erheben keinen Anspruch auf Vollständigkeit.

Quelle: Auszug aus den Geobasisdaten der Niedersächsischen Vermessungs- und Katasterverwaltung

© 2019

