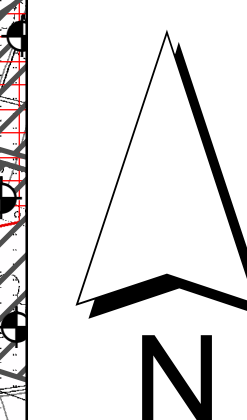
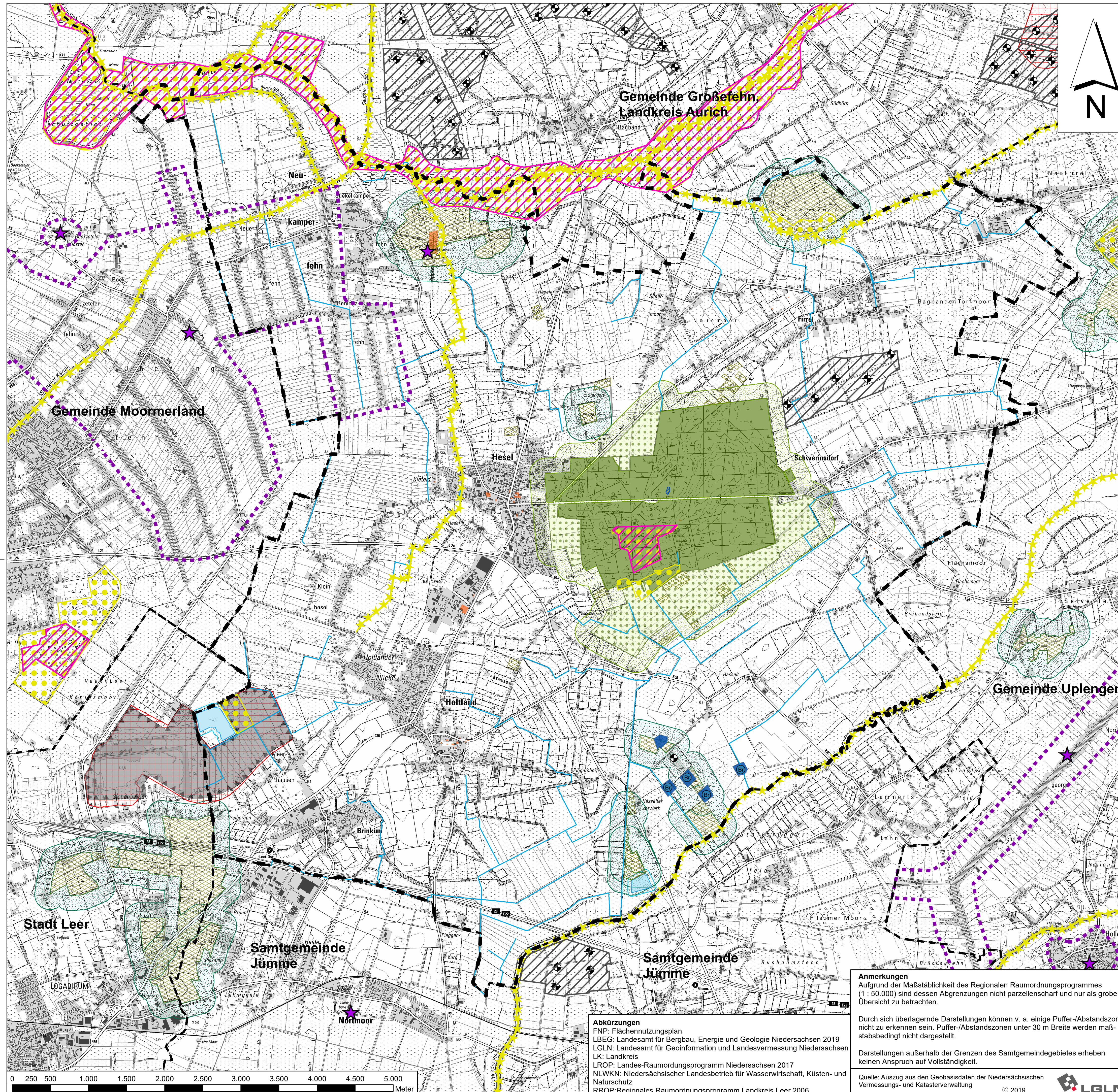


Samtgemeinde Hesel

Standortpotenzialstudie für Windenergie im Samtgemeindegebiet Hesel 2020

Flächennutzungen II: Gewässer, Rohstoffgewinnung, Baudenkmale, Kultur und Wald, Vorranggebiete aus dem LROP
- Darstellung der Ausschlussflächen -



Planzeichenerklärung

Nachrichtliche Darstellungen

- Grenze Samtgemeindegebiet Hesel
- Gemeindegrenzen anliegender Gemeinden
- Vorhandene Windparkflächen
- Vorhandene Windenergieanlagen

HARTE TABUZONEN

- Stehende Gewässer ab 1 ha Größe (FNP, RROP)
- Wasserschutzgebiete Schutzzone I (Brunnen, FNP)
- Wasserschutzgebiete Schutzzone II (FNP)
- Baudenkmale¹ (LK Leer)

WEICHE TABUZONEN

- Stehende Gewässer unter 1 ha Größe (FNP, RROP)
- Fließgewässer II. Ordnung
- Vorranggebiet Rohstoffgewinnung (Quarzsand) (LROP 2017)
- Rohstofflagerstätte 1. Ordnung (LBEG 2019)
- Vorranggebiete Natura 2000 (LROP 2017)
- Vorranggebiet Biotopverbund - Fläche (LROP 2017)
- Vorranggebiet Biotopverbund (LROP 2017)
- Kulturelle Sachgüter (RROP 2006)
- Umgrenzung kulturelles Sachgut (RROP 2006)
- Waldflächen (RROP, FNP) über 1 ha Größe
- Heselener Wald (FNP)
- Gebiet zur Vergrößerung des Heselener Waldes (RROP)

Harte Abstandszonen

- 50 m Abstand zu Stillgewässern über 1 ha Größe (gem. § 61 BNatSchG)

Weiche Abstandszonen

- 200 m Vorsorgeabstand zu Waldflächen ab 5 ha Größe
- 200 m Vorsorgeabstand zum Heselener Wald und den Flächen zur Vergrößerung des Waldanteils

¹Die Baudenkmäler werden aufgrund ihrer Kleinflächigkeit bei der Ermittlung der Suchräume nicht berücksichtigt, aber auf der Bauleitplan- bzw. Genehmigungsebene als zu berücksichtigen dargestellt.

Quellen: s. Text

Samtgemeinde Hesel



Standortpotenzialstudie für Windenergie im Samtgemeindegebiet Hesel 2020

Planart: **Flächennutzungen II: Gewässer, Rohstoffgewinnung, Baudenkmal, Kultur, Wald, Vorranggebiete aus dem LROP**
- Darstellung der Ausschlussflächen -

Entwurf	Maßstab: 1: 25.000	Projekt: 19-2770	Datum	Unterschrift
		Plan-Nr. 2	Bearbeitet: 08/20	Kinder, Kramer
			Gezeichnet: 08/20	Kinder, Kramer
			Geprüft: 08/20	Diekmann

Diekmann • Mosebach & Partner
Regionalplanung • Stadt- und Landschaftsplanung • Entwicklungs- und Projektmanagement
Oldenburger Straße 86 26180 Rastede Tel. (04402) 91 16 30 Fax 91 16 40



Abkürzungen
FNP: Flächennutzungsplan
LBEG: Landesamt für Bergbau, Energie und Geologie Niedersachsen 2019
LGLN: Landesamt für Geoinformation und Landesvermessung Niedersachsen
LK: Landkreis
LROP: Landes-Raumordnungsprogramm Niedersachsen 2017
NLWK: Niedersächsischer Landesbetrieb für Wasserwirtschaft, Küsten- und Naturschutz
RROP: Regionales Raumordnungsprogramm Landkreis Leer 2006

Anmerkungen
Aufgrund der Maßstäblichkeit des Regionalen Raumordnungsprogrammes (1 : 50.000) sind dessen Abgrenzungen nicht parzellenscharf und nur als grobe Übersicht zu betrachten.

Durch sich überlagernde Darstellungen können v. a. einige Puffer-/Abstandszonen nicht zu erkennen sein. Puffer-/Abstandszonen unter 30 m Breite werden maßstabsbedingt nicht dargestellt.

Darstellungen außerhalb der Grenzen des Samtgemeindegebietes erheben keinen Anspruch auf Vollständigkeit.

Quelle: Auszug aus den Geobasisdaten der Niedersächsischen Vermessungs- und Katasterverwaltung